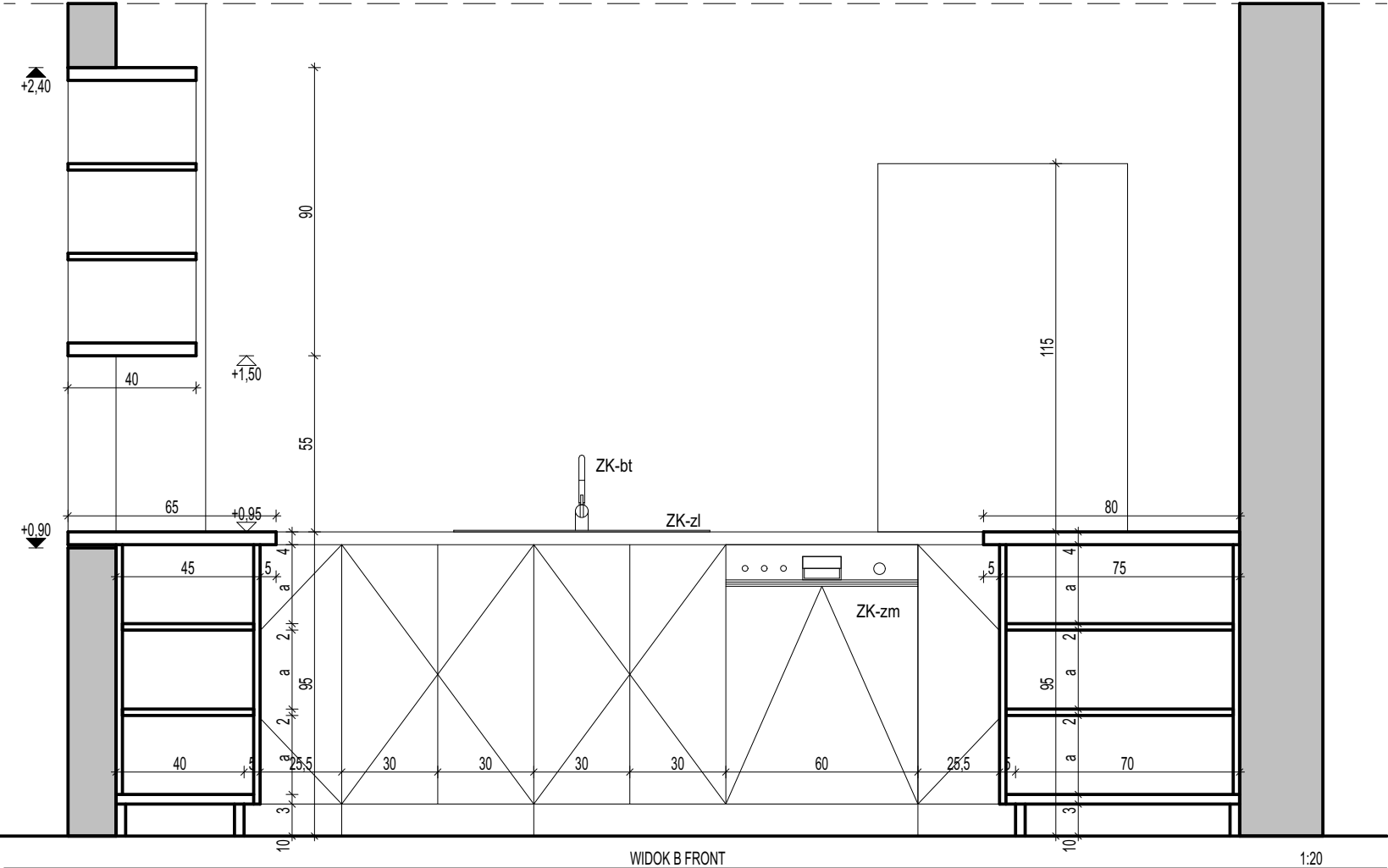
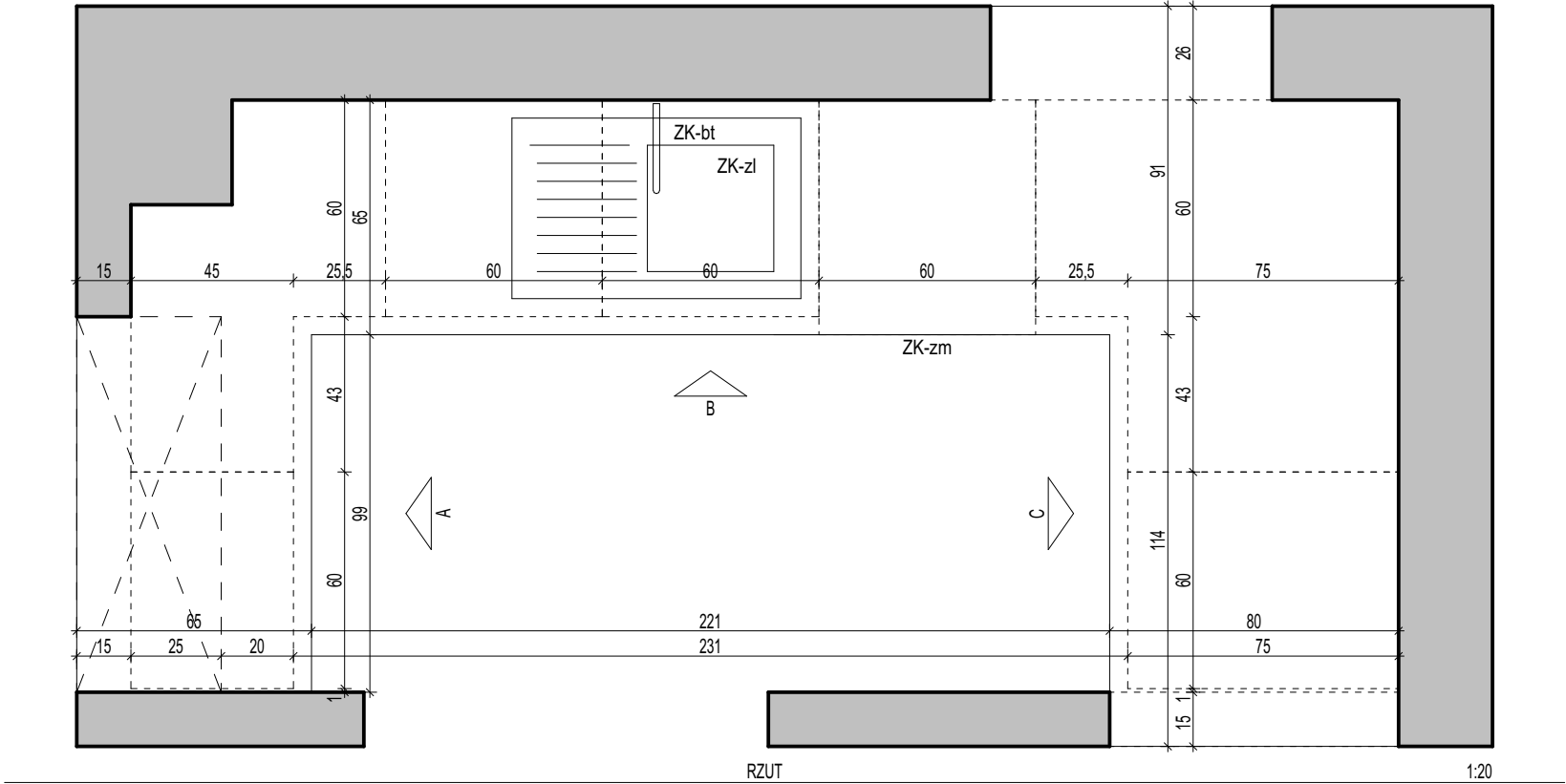
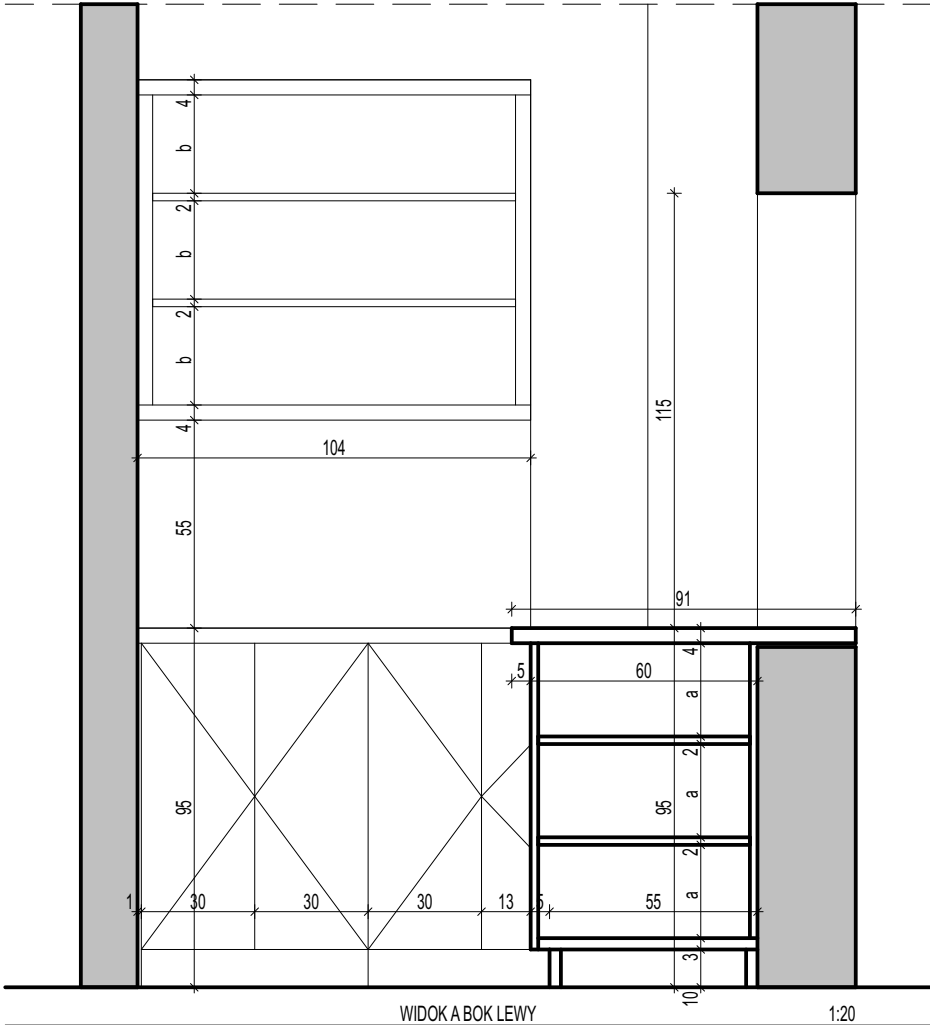
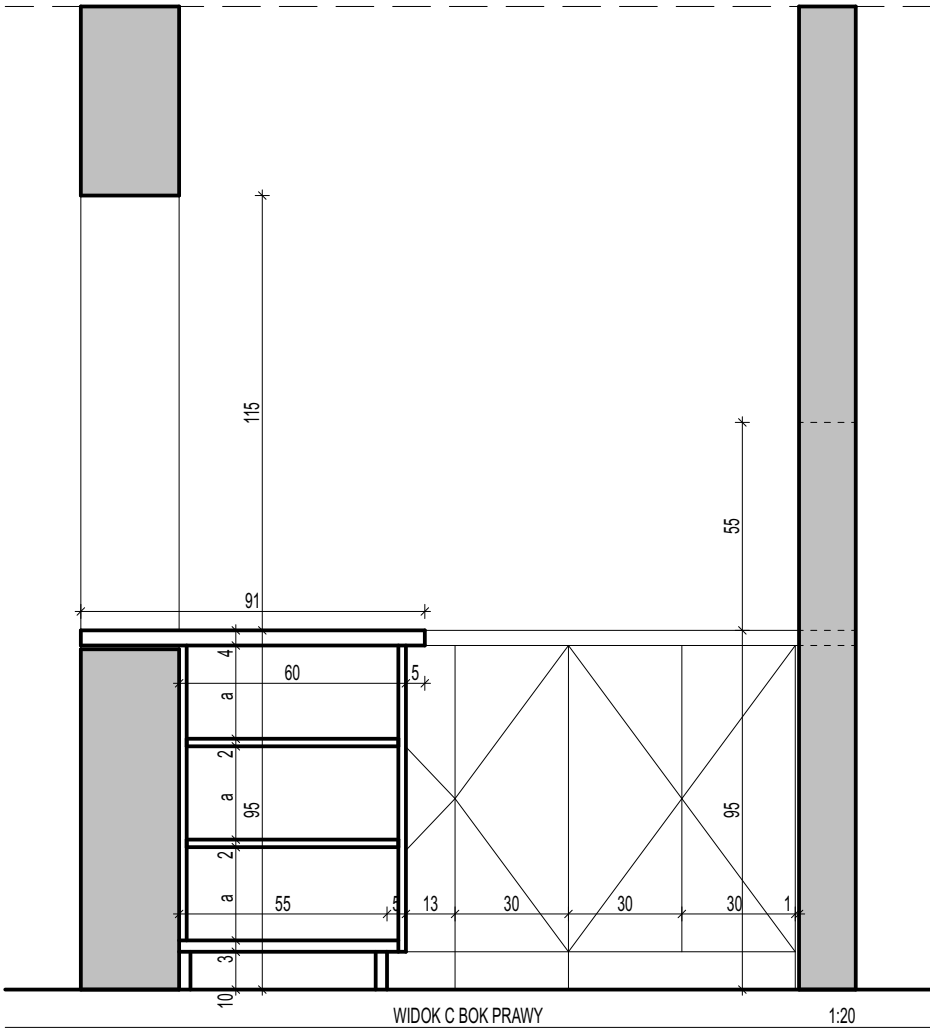


14.06/07.06.2025



2205

INWESTOR
Narodowy Instytut Muzeów
ul. Topiel 12, 00-342
Warszawa

PROJEKT
2205_CMZM
Budowa budynku muzealnego z częścią biurowo-usługowo-magazynową wraz z urządzeniami budowlanymi (tzw. Centralny Magazyn Zbiorów Muzealnych)

ADRES
ul. Kościowa / ul. Topolowa,
05-506 Lesznów, Powiat Piaseczyński
jednostka ewidencyjna Lesznów
obręb ew. PGR Lesznów
dz.ew. 5/20, 7/4

FAZA
Projekt wykonawczy
BRANŻA
Architektura
ELEMENT
-

ARCHITEKT GŁÓWNY
NOA NATKANIEC
OLECHNICKI
ARCHITEKCI

PROJEKTANT
arch. Paweł Natkaniec
Uprawnienia budowlane w specjalności architektonicznej do projektowania bez ograniczeń MPOIA/094/2008

SPRAWDZAJĄCY
arch. Karol Olechnicki
Uprawnienia budowlane w specjalności architektonicznej do projektowania bez ograniczeń MA/117/08

WSPÓŁPRACA
mgr inż. arch. Weronika Krawiec
mgr inż. arch. Jan Lewicki

TREŚĆ RYSUNKU
Zestaw kuchenny zmywalni ZK-04 [poz. 6.2.1.17]

SKALA
1:20
DATA
27.06.2025
NR. RYSUNKU
AW.RR.2.4
NR.REWIZJI